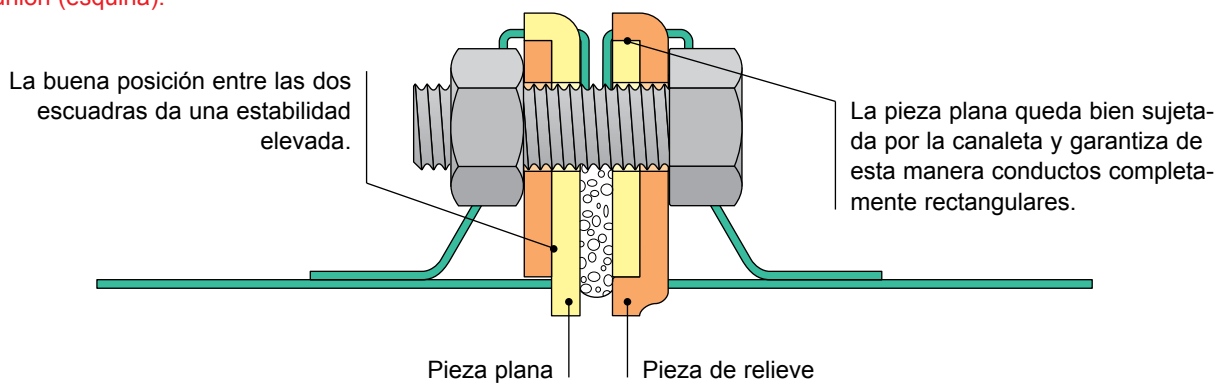




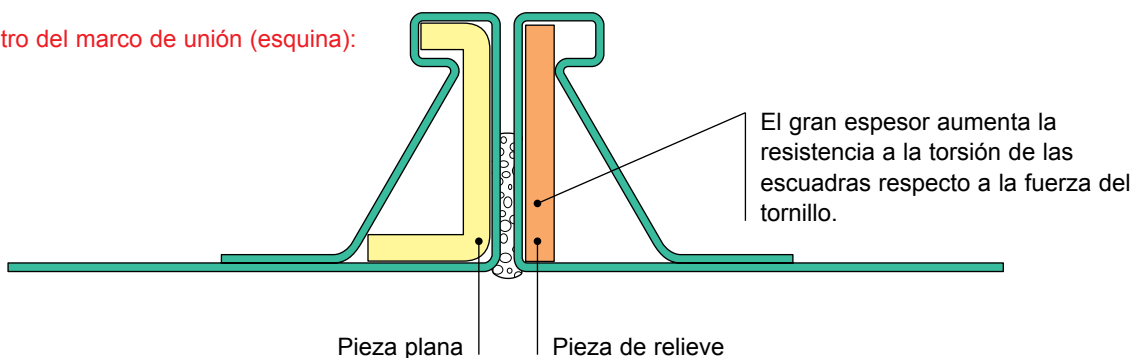
Escuadras para perfiles conformados

- Escuadras de dos piezas para conductos con el perfil directamente conformado (p. ejemplo para las líneas de corte FIRMAC).
- Sus formas patentadas garantizan conductos rectangulares y una estabilidad óptima.
- Montaje fácil y sencillo con el martillo.
- Un “tope” especial asegura la escuadra dentro del perfil.

Sección fuera del marco de unión (esquina):



Sección dentro del marco de unión (esquina):



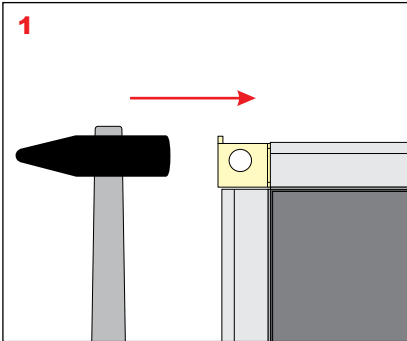
Escuadras para perfiles conformados

Indicaciones para el montaje

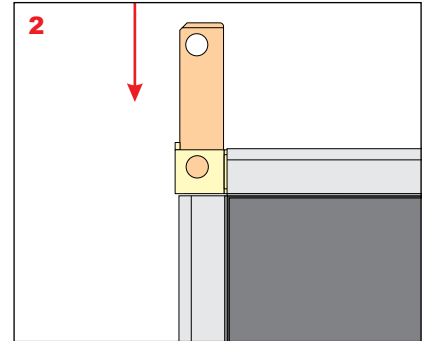
Las escuadra M2-Z y M3-Z se componen de una pieza con mucho relieve (pieza de relieve)...



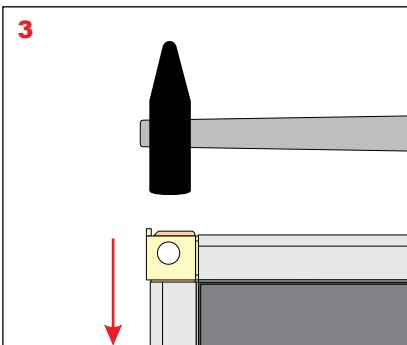
...y una pieza sin relieve (plana).



1 Introdur la pieza de relieve mediante un martillo en el perfil.

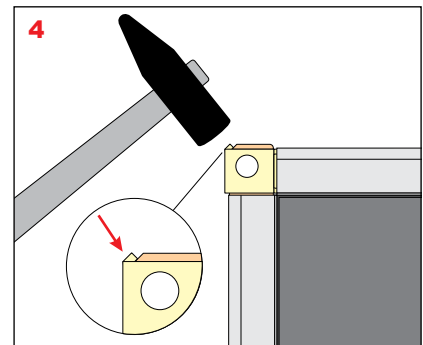


2 Colocar la pieza plana guiada gracias a la pieza de relieve.

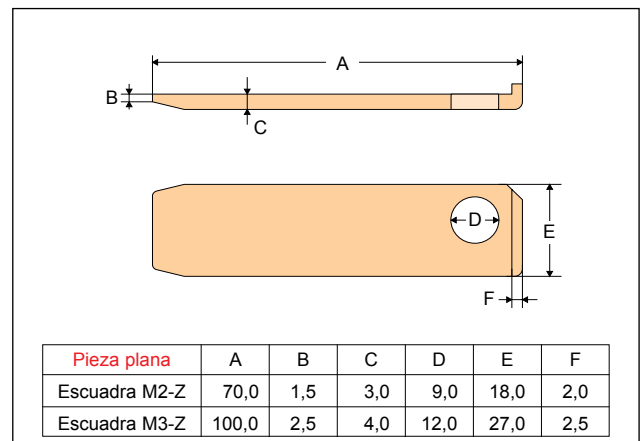
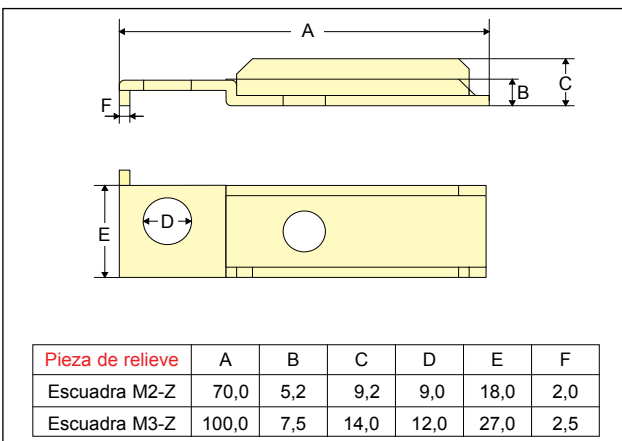


3 Después introducir la pieza plana con el martillo en el perfil.

4 Doblar con el martillo el "tope" de la pieza relieve hasta que quede por encima de la otra pieza. De esta forma aseguramos que las escuadras no se salgan.



Dimensiones (mm)



Forma de suministro

| Escuadra M2-Z (perfil conformado de 20 mm de altura) | |
|--|--------------------------------------|
| Art.Nº | Descripción |
| A02A-2003 | Escuadra M2-Z galv. pieza plana |
| A02A-2004 | Escuadra M2-Z-galv. pieza de relieve |

| Escuadra M3-Z (perfil conformado de 30 mm de altura) | |
|--|--------------------------------------|
| Art.Nº | Descripción |
| A02A-3003 | Escuadra M3-Z galv. pieza plana |
| A02A-3004 | Escuadra M3-Z galv. pieza de relieve |