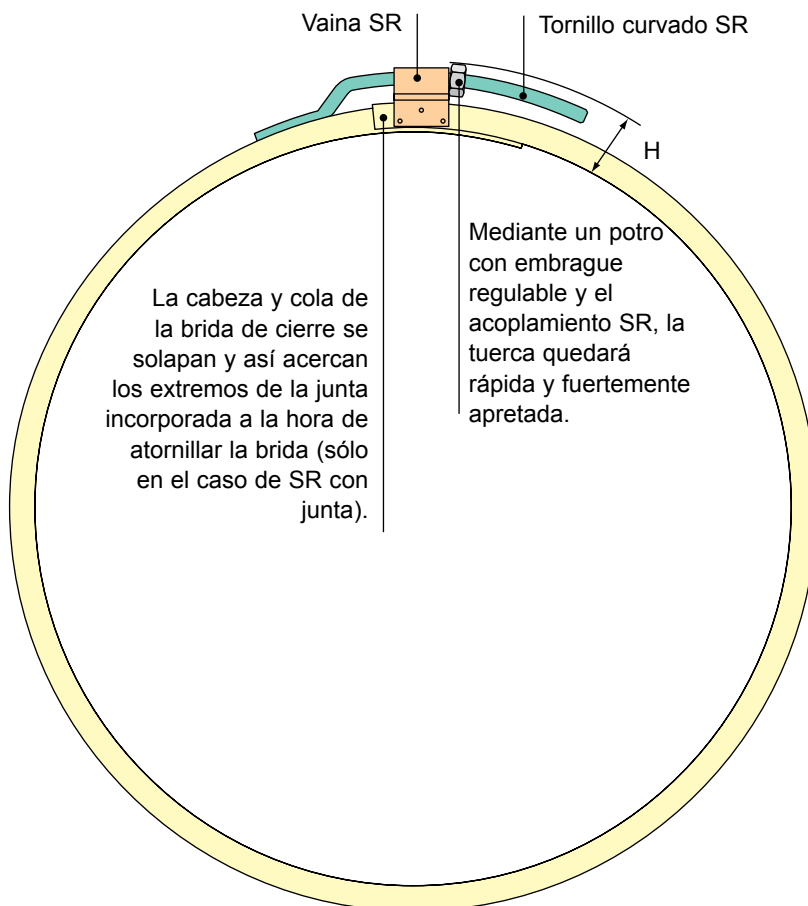




Bridas de cierre SR

- Bridas de cierre para las bridas de unión AF, UF, BF, LF y MF.
- Montaje sencillo y rápido.
- Disponible con o sin junta de polietileno.
- Para tubos desde- \varnothing 200 hasta 3000 mm.



Altura H para:

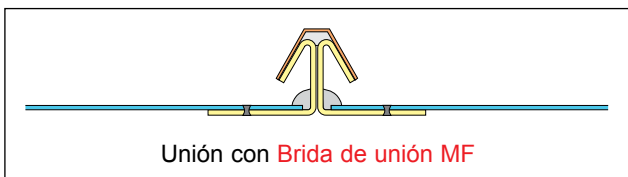
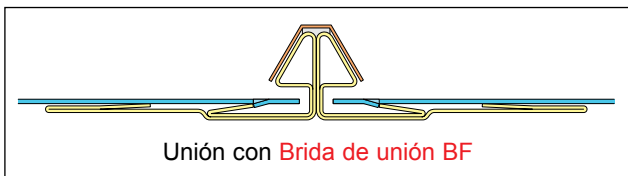
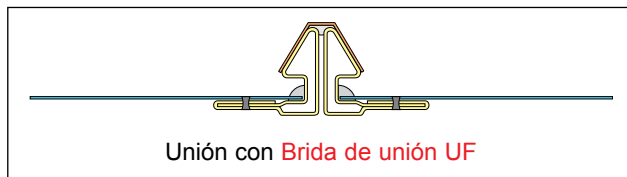
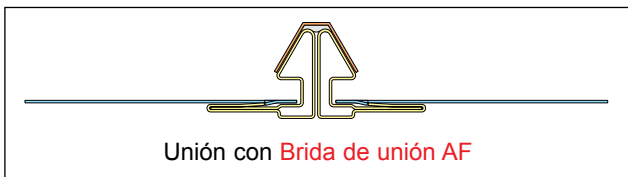
- SR 20 - 45 aprox. 35 mm
- SR 50 - 90 aprox. 45 mm
- SR 100 - 160 aprox. 65 mm



Función del perfil en V de la brida de cierre:

- Los dos alas inclinadas juntan las bridas de forma axial.
- La parte recta entre los dos alas endereza las bridas de forma radial.

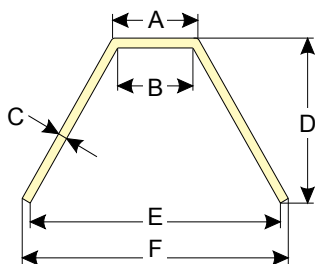
Modos de empleo de las bridas de cierre SR



¡Podemos unir diferentes tipos de bridas de unión siempre y cuando tengan el mismo diámetro-Ø!

Dimensiones de las bridas de cierre SR

Hay tres tamaños de perfil diferentes de la brida de cierre SR y la brida de cierre SR con junta:

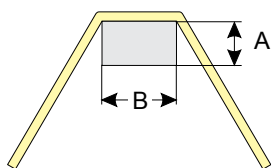


Ejec. galva.	SR 20-45 para tubo-Ø 200-499 mm	SR 50-90 para tubo-Ø 500-999 mm	SR 100-160 para tubo-Ø 1000-3000 mm
A	5,9 mm	8,4 mm	12,1 mm
B	5,0 mm	7,2 mm	10,4 mm
C	0,8 mm	1,0 mm	1,5 mm
D	9,3 mm	15,0 mm	22,6 mm
E	14,9 mm	23,4 mm	34,8 mm
F	16,2 mm	25,1 mm	37,4 mm
Tuerca	M6	M8	M12

Bridas de cierre SR con junta

Ofrecen la ventaja que no hay que aplicar la junta sobre la brida de unión:

- Ahorro de tiempo en la obra.
- La junta está protegida en la ranura de la brida y no puede dañarse durante el montaje.
- Desmontaje fácil.
- Se monta la junta en condiciones óptimas en fábrica (sin suciedad, ni humedad o temperatura extrema, etc.).



	Dimensiones de la junta		
	para tubo-Ø 200-499 mm	para tubo-Ø 500-999 mm	para tubo-Ø 1000-3000 mm
A	5,0 mm	6,0 mm	8,0 mm
B	7,0 mm	10,0 mm	14,0 mm

Ejecución estándar: Las bridas de cierre SR con PE están equipadas con la junta de polietileno (gris):
Temperatura de trabajo: hasta + 60°C

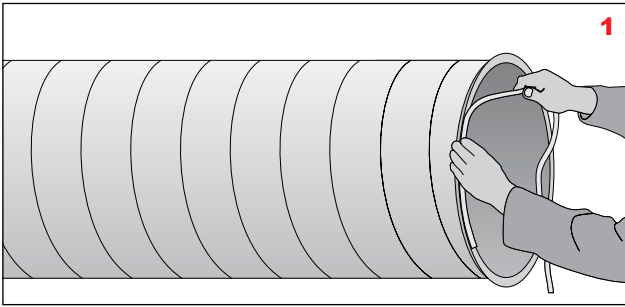
Resistencia a temperaturas elevadas: bridas de cierre SR con KF van provistas con junta de fibra cerámica:
Temperatura de trabajo hasta aprox. + 200 °C.



Para las características detalladas de las juntas ver la información adicional METU ZI-202 (junta de polietileno) y ZI-206 (junta de fibra cerámica).

Para las características detalladas de las piezas metálicas ver información adicional METU ZI-101.

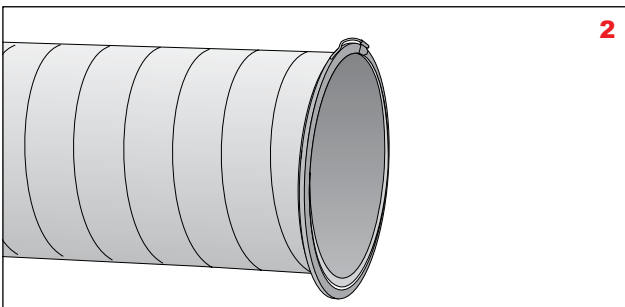
Indicaciones para el montaje



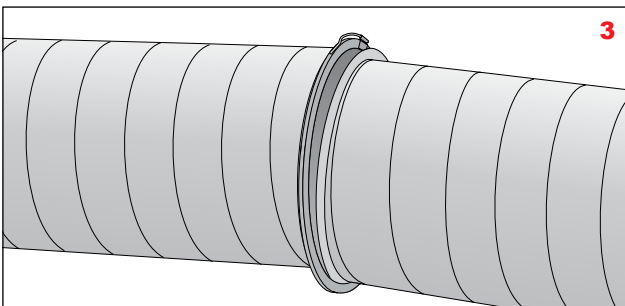
Sólo cuando utilicemos bridas de cierre sin junta:

Aplicar la junta de estanqueidad (ver "Juntas") en el centro de la brida.

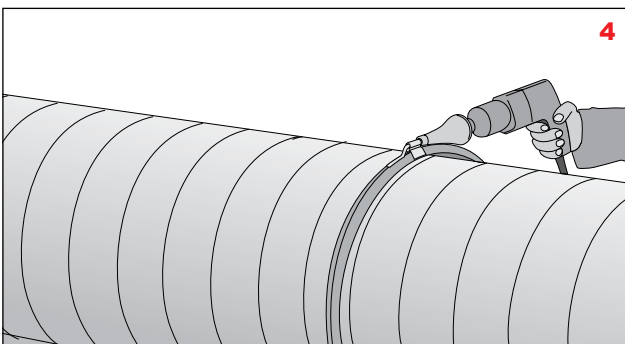
Recomendamos utilizar bridas de cierre con junta PE, (en este caso podemos obviar el paso nº 1), ya que la aplicación de la junta en la obra muchas veces se hace en condiciones no óptimas y la junta puede sufrir daños.



Colgar la brida de cierre sobre la brida de unión montada al final del tubo.



Introducimos el tubo a montar con su brida de unión en la brida de cierre y lo levantamos hasta que quede nivelado con el tubo ya montado.



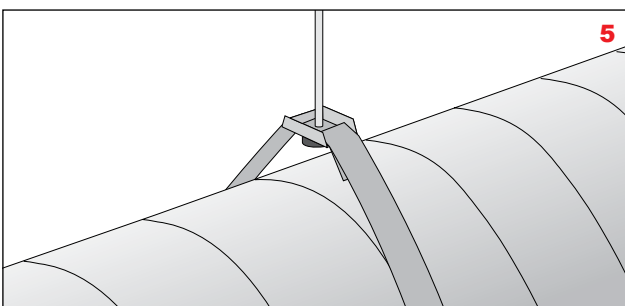
Para atornillar recomendamos nuestros acoplamientos SE (vea las páginas siguientes).

Con un potro de embrague regulable o en caso de urgencia con la llave fija, la tuerca quedará fuertemente apretada. Interrumpimos una o dos veces la operación y con unos golpecillos con el mazo a lo largo del perímetro de la brida facilitamos la adaptación de la brida de cierre.

Respete los siguientes momentos de cierre de las tuercas:

SR 20- 45	galva:	3,0 Nm	Inox:	6,0 Nm
SR 50- 90	galva:	15,0 Nm	Inox:	16,0 Nm
SR 100-160	galva:	50,0 Nm	Inox:	60,0 Nm

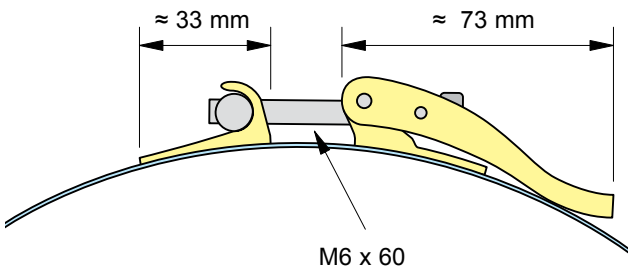
En caso de utilizar bridas de cierre de AISI 304 y AISI 316: aplicar un lubricante para uniones con tornillo en acero inoxidable y atornillar con cuidado (p.e. lubricante TECCEM AHT415).



Logramos suspender el tubo de manera segura y económica con flejes y medias lunas que lo abrazan. Las distancias y emplazamientos de las suspensiones no varían respecto a otras uniones de tubo.

Suspensiones de tubo económicas son p.e. „BRIDA DE SUSPENSIÓN RS“ y „HEBILLA DE SUSPENSIÓN BA“. Suministramos con o sin amortiguación.

Bridas de cierre SR con cierre rápido

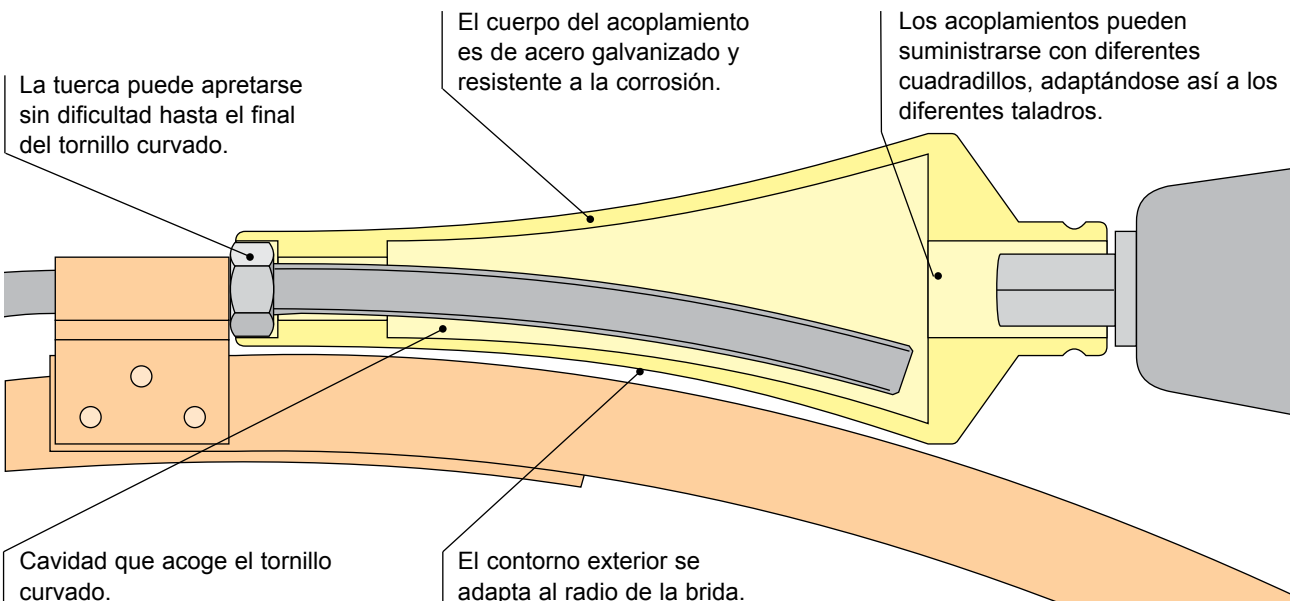


- Sólo recomendamos bridas de cierre con cierre rápido si hay que desmontar con frecuencia los tubos.
- Sólo indicado para tubo-Ø 200 - 400 mm. En caso de diámetros mayores es posible que la fuerza de la palanca no sea suficiente para comprimir bien la junta de estanqueidad.

Acoplamiento para atornillar SE



- Un acoplamiento especial permite un apriete rápido en pocos segundos de las bridas de cierre SR.
- El acoplamiento posee una cavidad en la cual, aún girando el mismo, hay espacio suficiente para acoger el tornillo curvado de la brida de cierre.
- Se adapta a todos los taladros de embrague y a las llaves de chicharra manuales.



Forma de suministro y campo de aplicación

Art. N°.	Descripción	Campo de aplicación
G03A-1001	SE M 6 - 1/4"	para Bridas SR 20 - 45 / Tubo-Ø 200 hasta 499 mm
G03A-1002	SE M 6 - 3/8"	para Bridas SR 20 - 45 / Tubo-Ø 200 hasta 499 mm
G03A-1003	SE M 6 - 1/2"	para Bridas SR 20 - 45 / Tubo-Ø 200 hasta 499 mm
G03A-1004	SE M 8 - 1/4"	para Bridas SR 50 - 90 / Tubo-Ø 500 hasta 999 mm
G03A-1005	SE M 8 - 3/8"	para Bridas SR 50 - 90 / Tubo-Ø 500 hasta 999 mm
G03A-1006	SE M 8 - 1/2"	para Bridas SR 50 - 90 / Tubo-Ø 500 hasta 999 mm
G03A-1007	SE M 8 - 3/4"	para Bridas SR 50 - 90 / Tubo-Ø 500 hasta 999 mm
G03A-1008	SE M 12 - 3/8"	para Bridas SR 100 - 160 / Tubo-Ø 1000 hasta 3000 mm
G03A-1009	SE M 12 - 1/2"	para Bridas SR 100 - 160 / Tubo-Ø 1000 hasta 3000 mm
G03A-1010	SE M 12 - 3/4"	para Bridas SR 100 - 160 / Tubo-Ø 1000 hasta 3000 mm
G03A-1011	SE M 12 - 1"	para Bridas SR 100 - 160 / Tubo-Ø 1000 hasta 3000 mm