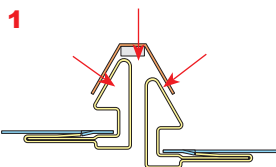
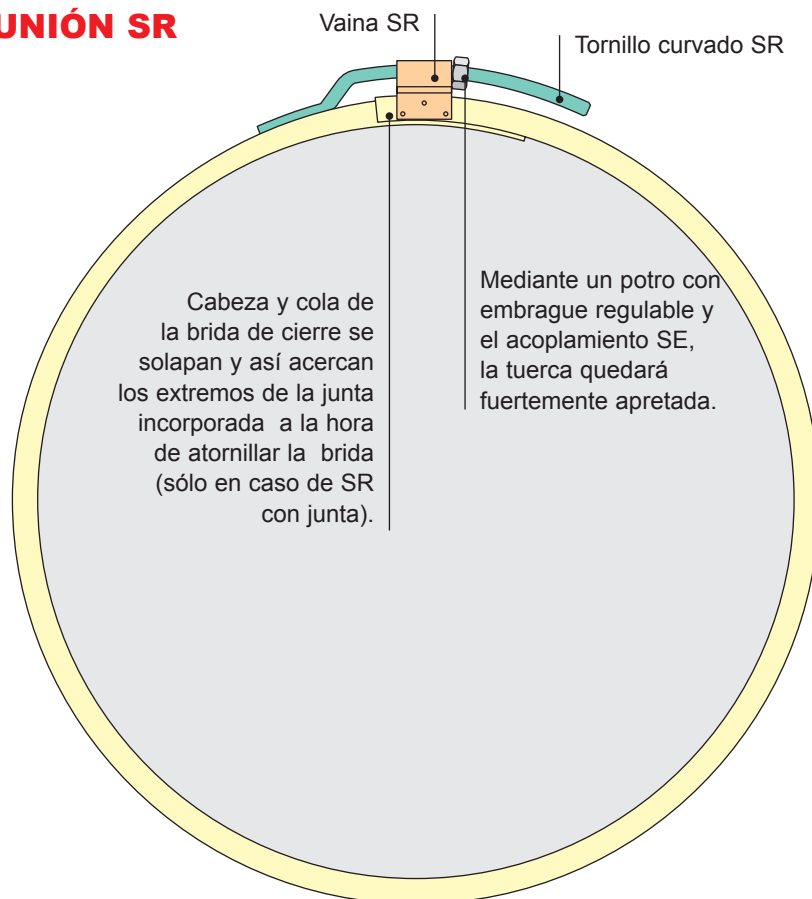


B6.1 BRIDAS DE CIERRE SR



- **Bridas de cierre para bridas de unión tipo AF, BF, LF, UF, MF.**
- **Montaje fácil y rápido.**
- **Se suministra con o sin junta incorporada.**
- **Para tubos de diámetro entre 200 y 3000 mm.**

BRIDAS DE UNIÓN SR



Función del perfil en V de la brida de cierre:

- Los dos alas inclinadas juntan las bridas de forma axial.
- La parte recta entre los dos alas endereza las bridas de forma radial.



MODOS DE EMPLEO DE LAS BRIDAS DE CIERRE SR



Unión con **Brida de unión AF**
(Hojas B1.)



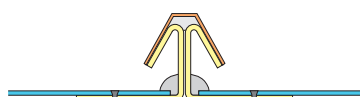
Unión con **Brida de unión BF**
(Hojas B2.)



Unión con **Brida de unión LF**
(Hojas B3.)



Unión con **Brida de unión UF**
(Hojas B4.)



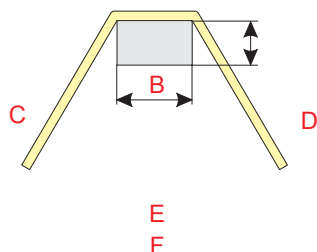
Unión con **Brida de unión MF**
(Hojas B5.)



¡También podemos unir diferentes tipos de brida de unión, siempre y cuando tengan el mismo diámetro!

DIMENSIONES BRIDAS DE CIERRE SR

Hay tres tamaños de perfil diferentes de la brida de cierre SR y la brida de cierre SR con junta :

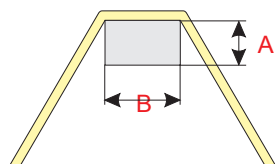


Ejecución galva.	SR 20-45 para tubo Ø 200-499 mm	SR 50-90 para tubo Ø 500-999 mm	SR 100-160 para tubo Ø 1000-3000 mm
A	5,9 mm	8,4 mm	12,1 mm
B	5,0 mm	7,2 mm	10,4 mm
C	0,8 mm	1,0 mm	1,5 mm
D	9,3 mm	15,0 mm	22,6 mm
E	14,9 mm	23,4 mm	34,8 mm
F	16,2 mm	25,1 mm	37,4 mm
Tuerca	M6	M8	M12

BRIDAS DE CIERRE CON JUNTA

nos ofrecen la ventaja que no hay que aplicar la junta sobre la brida de unión:

- Ahorro de tiempo en la obra.
- La junta está protegida en la ranura de la brida y no puede ser dañada durante el montaje.
- Desmontaje fácil.
- En fábrica montamos la junta en condiciones óptimas (sin suciedad, humedad o temperatura extrema, etc.).



	Dimensiones de la junta		
	para tubo Ø 200-499 mm	para tubo Ø 500-999 mm	para tubo Ø 1000-3000 mm
A	5,0 mm	6,0 mm	8,0 mm
B	7,0 mm	10,0 mm	14,0 mm

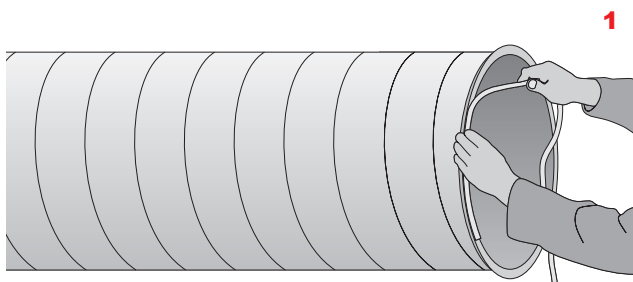
Versión normal: Las bridas de cierre con junta 3 llevan incorporadas una junta de espuma de polietileno: Resistencia a la temperatura: -70 hasta + 60°C De células cerradas, resistente al envejecimiento e intemperie. Resistencia al fuego clase B3 según DIN 4102. Resistente a aceites y carburantes. Libre de silicona (excepto cinta protectora).

Más resistencia al calor: bridas de cierre SR con KF (fibra cerámica). Resistentes hasta los + 400° C. Información más detallada en las páginas 146-147.



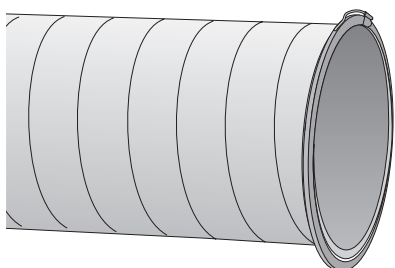
B6.3

INDICACIONES PARA EL MONTAJE



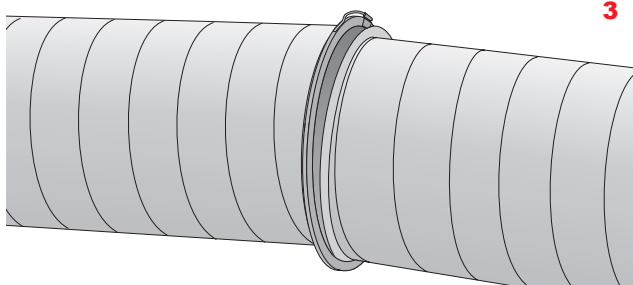
1

Sólo cuando utilicemos bridas de cierre sin junta, pegaremos una junta en la superficie de la brida (encontrará juntas adecuadas en la hoja F13.1).



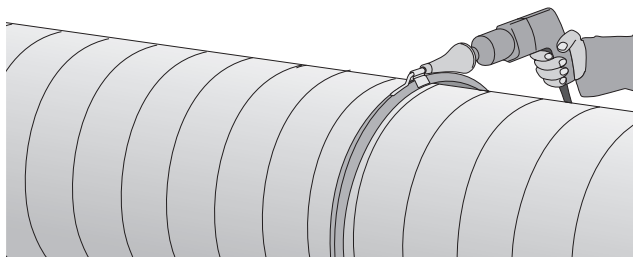
2

Colgar la brida de cierre sobre la brida de unión montada al final del tubo.



3

Introducimos el tubo a montar con su brida de unión en la brida de cierre y lo levantamos hasta que quede nivelado con el tubo ya montado.



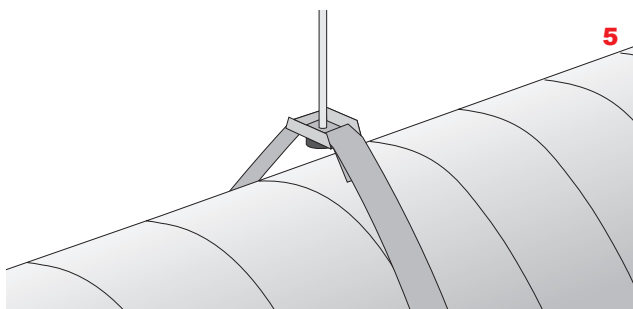
4

Para atornillar recomendamos nuestros acoplamientos SE (ver hoja G3.1).

Con un potro de embrague regulable o en caso de urgencia con la llave fija, la tuerca quedará fuertemente apretada. Interrumpimos una o dos veces la operación y con unos golpecillos con el mazo a lo largo del perímetro de la brida facilitamos la adaptación de la brida de cierre.

Momento de cierre:

Tuerca: SR 20- 45	galv.: 3 Nm	inox.: 6 Nm
SR 50- 90	galv.: 15 Nm	inox.: 16 Nm
SR 100-160	galv.: 50 Nm	inox.: 60 Nm



5

Logramos suspender el tubo de manera segura y económica con flejes y medias lunas que lo abrazan. Las distancias y emplazamientos de las suspensiones no varían respecto a otras uniones de tubo.

Unas suspensiones muy económicas son nuestras RS (ver hoja F10.) y hebillas de suspensión BA (ver hoja F9.1). Están disponibles con y sin amortiguación.

 Prueba de fuego de los productos METU-SYSTEM: ver información adicional en la página 155.

FORMA DE SUMINISTRO Y CAMPO DE APLICACIÓN

Bridas de cierre SR galvanizado, sin junta		Bridas de cierre SR con PE galva., con junta de polietileno		Bridas de cierre SR con KF galva., con junta cerámica		
Art.Nº.	Descripción	Art.Nº.	Descripción	Art.Nº.	Descripción	tubo Ø
B06A-1001	SR 20 galva.	B06A-1101	SR 20 gal. con PE	B06A-1201	SR 20 galv. con KF	200 mm
B06A-1002	SR 22 galva.	B06A-1102	SR 22 gal. con PE	B06A-1202	SR 22 galv. con KF	224 mm
B06A-1003	SR 25 galva.	B06A-1103	SR 25 gal. con PE	B06A-1203	SR 25 galv. con KF	250 mm
B06A-1004	SR 28 galva.	B06A-1104	SR 28 gal. con PE	B06A-1204	SR 28 galv. con KF	280 mm
B06A-1005	SR 30 galva.	B06A-1105	SR 30 gal. con PE	B06A-1205	SR 30 galv. con KF	300 mm
B06A-1006	SR 31 galva.	B06A-1106	SR 31 gal. con PE	B06A-1206	SR 31 galv. con KF	315 mm
B06A-1007	SR 35 galva.	B06A-1107	SR 35 gal. con PE	B06A-1207	SR 35 galv. con KF	355 mm
B06A-1008	SR 40 galva.	B06A-1108	SR 40 gal. con PE	B06A-1208	SR 40 galv. con KF	400 mm
B06A-1009	SR 45 galva.	B06A-1109	SR 45 gal. con PE	B06A-1209	SR 45 galv. con KF	450 mm
B06A-1010	SR 50 galva.	B06A-1110	SR 50 gal. con PE	B06A-1210	SR 50 galv. con KF	500 mm
B06A-1011	SR 56 galva.	B06A-1111	SR 56 gal. con PE	B06A-1211	SR 56 galv. con KF	560 mm
B06A-1012	SR 60 galva.	B06A-1112	SR 60 gal. con PE	B06A-1212	SR 60 galv. con KF	600 mm
B06A-1013	SR 63 galva.	B06A-1113	SR 63 gal. con PE	B06A-1213	SR 63 galv. con KF	630 mm
B06A-1014	SR 71 galva.	B06A-1114	SR 71 gal. con PE	B06A-1214	SR 71 galv. con KF	710 mm
B06A-1015	SR 80 galva.	B06A-1115	SR 80 gal. con PE	B06A-1215	SR 80 galv. con KF	800 mm
B06A-1016	SR 90 galva.	B06A-1116	SR 90 gal. con PE	B06A-1216	SR 90 galv. con KF	900 mm
B06A-1017	SR 100 galva.	B06A-1117	SR 100 gal. con PE	B06A-1217	SR 100 galv. con KF	1000 mm
B06A-1018	SR 112 galva.	B06A-1118	SR 112 gal. con PE	B06A-1218	SR 112 galv. con KF	1120 mm
B06A-1019	SR 125 galva.	B06A-1119	SR 125 gal. con PE	B06A-1219	SR 125 galv. con KF	1250 mm
B06A-1020	SR 140 galva.	B06A-1120	SR 140 gal. con PE	B06A-1220	SR 140 galv. con KF	1400 mm
B06A-1021	SR 160 galva.	B06A-1121	SR 160 gal. con PE	B06A-1221	SR 160 galv. con KF	1600 mm

Bridas de cierre SR inoxidable, sin junta		Bridas de cierre SR con PE inox., con junta de polietileno		Bridas de cierre SR con KF inox., con junta cerámica		
Art.Nº.	Descripción	Art.Nr.	Descripción	Art.Nº.	Descripción	tubo Ø
B06B-1001	SR 20 inox.	B06B-1101	SR 20 inox. con PE	B06B-1201	SR 20 inox. con KF	200 mm
B06B-1002	SR 22 inox.	B06B-1102	SR 22 inox. con PE	B06B-1202	SR 22 inox. con KF	224 mm
B06B-1003	SR 25 inox.	B06B-1103	SR 25 inox. con PE	B06B-1203	SR 25 inox. con KF	250 mm
B06B-1004	SR 28 inox.	B06B-1104	SR 28 inox. con PE	B06B-1204	SR 28 inox. con KF	280 mm
B06B-1005	SR 30 inox.	B06B-1105	SR 30 inox. con PE	B06B-1205	SR 30 inox. con KF	300 mm
B06B-1006	SR 31 inox.	B06B-1106	SR 31 inox. con PE	B06B-1206	SR 31 inox. con KF	315 mm
B06B-1007	SR 35 inox.	B06B-1107	SR 35 inox. con PE	B06B-1207	SR 35 inox. con KF	355 mm
B06B-1008	SR 40 inox.	B06B-1108	SR 40 inox. con PE	B06B-1208	SR 40 inox. con KF	400 mm
B06B-1009	SR 45 inox.	B06B-1109	SR 45 inox. con PE	B06B-1209	SR 45 inox. con KF	450 mm
B06B-1010	SR 50 inox.	B06B-1110	SR 50 inox. con PE	B06B-1210	SR 50 inox. con KF	500 mm
B06B-1011	SR 56 inox.	B06B-1111	SR 56 inox. con PE	B06B-1211	SR 56 inox. con KF	560 mm
B06B-1012	SR 60 inox.	B06B-1112	SR 60 inox. con PE	B06B-1212	SR 60 inox. con KF	600 mm
B06B-1013	SR 63 inox.	B06B-1113	SR 63 inox. con PE	B06B-1213	SR 63 inox. con KF	630 mm
B06B-1014	SR 71 inox.	B06B-1114	SR 71 inox. con PE	B06B-1214	SR 71 inox. con KF	710 mm
B06B-1015	SR 80 inox.	B06B-1115	SR 80 inox. con PE	B06B-1215	SR 80 inox. con KF	800 mm
B06B-1016	SR 90 inox.	B06B-1116	SR 90 inox. con PE	B06B-1216	SR 90 inox. con KF	900 mm
B06B-1017	SR 100 inox.	B06B-1117	SR 100 inox. con PE	B06B-1217	SR 100 inox. con KF	1000 mm
B06B-1018	SR 112 inox.	B06B-1118	SR 112 inox. con PE	B06B-1218	SR 112 inox. con KF	1120 mm
B06B-1019	SR 125 inox.	B06B-1119	SR 125 inox. con PE	B06B-1219	SR 125 inox. con KF	1250 mm
B06B-1020	SR 140 inox.	B06B-1120	SR 140 inox. con PE	B06B-1220	SR 140 inox. con KF	1400 mm
B06B-1021	SR 160 inox.	B06B-1121	SR 160 inox. con PE	B06B-1221	SR 160 inox. con KF	1600 mm

- Suministramos todos los diámetros entre 200 y 3000 mm.
- Con junta de polietileno resistente a la temperatura hasta +60 °C.
- Con junta de fibra de cerámica resistente a la temperatura hasta aprox. +400 °C.