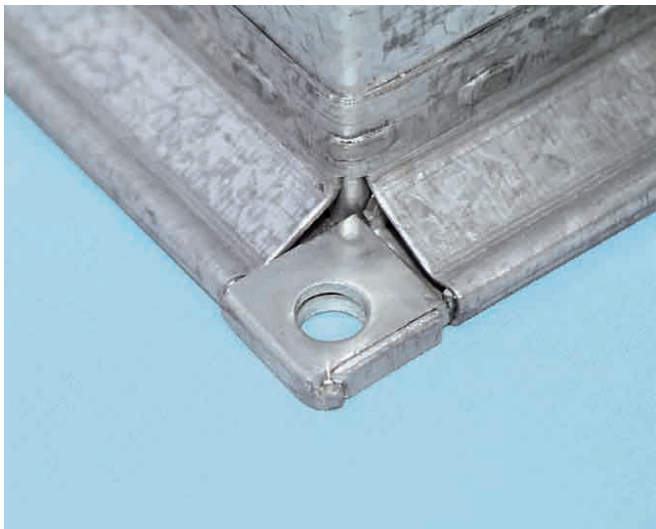


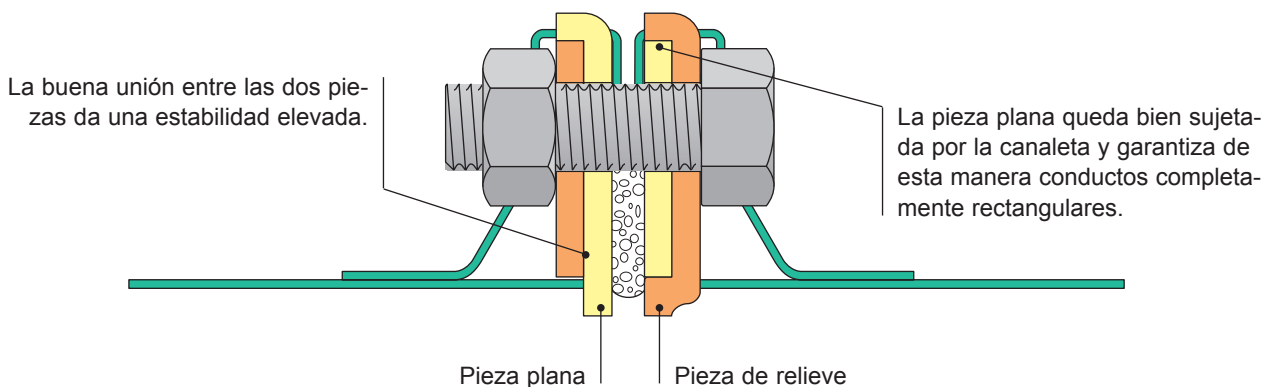
# ESCUADRA PARTIDA



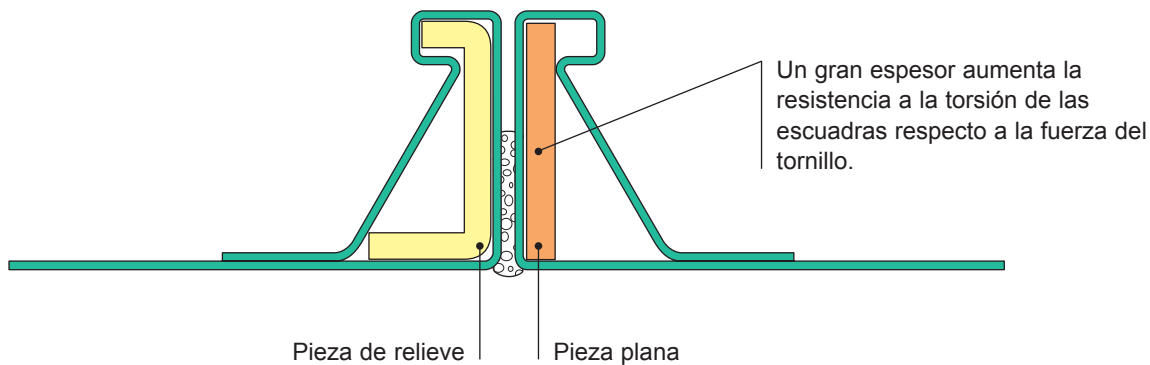
- Escuadras de dos piezas para conductos con perfiles METU-SYSTEM M2 (20mm) y M3 (30 mm) directamente conformados.
- Sus formas patentadas garantizan conductos rectangulares y una estabilidad óptima.
- Montaje rápido y fácil con el martillo.
- Un “tope” especial asegura las escuadras dentro del perfil.
- Se suministra en acero galvanizado, inoxidable y aluminio.



## Sección fuera del marco de unión (Esquina):



## Sección dentro del marco de unión (Esquina):



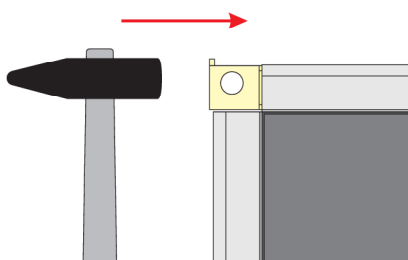
# INSTRUCCIONES PARA EL MONTAJE

Las escuadra M2-Z y M3-Z se componen de una pieza con mucho relieve (pieza de relieve)...



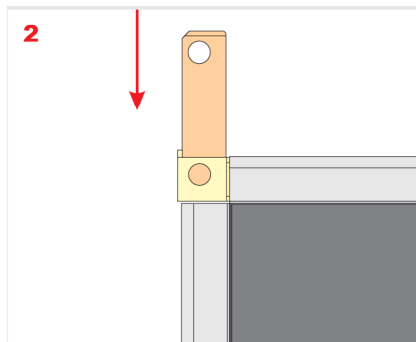
...y una pieza sin relieve (pieza plana).

1



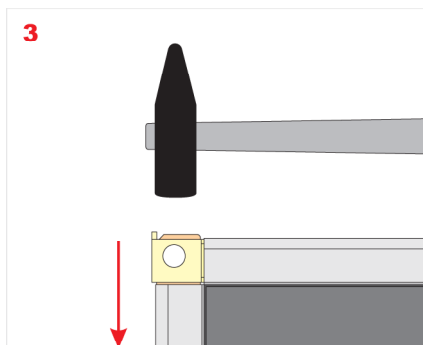
Introducir la pieza de relieve mediante el martillo en el perfil.

2



Colocar la pieza plana guiada gracias a la pieza de relieve.

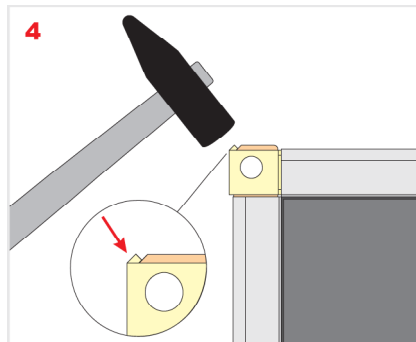
3



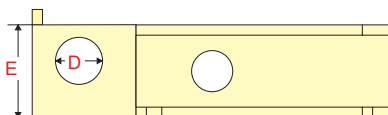
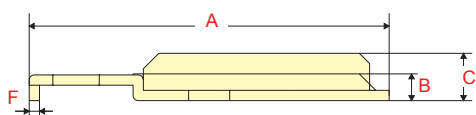
Seguidamente entrar la pieza plana con el martillo en el perfil.

Doblar el „tope“ de la pieza de relieve hasta que quede por encima de la otra pieza. De esta manera ya no pueden salirse las escuadras.

4



## DIMENSIONES (galv.)



Pieza de relieve	A	B	C	D	E	F
Escuadra M2-Z	70,0	5,2	9,2	9,0	18,0	2,0
Escuadra M3-Z	100,0	7,5	14,0	12,0	27,0	2,5

Pieza plana	A	B	C	D	E	F
Escuadra M2-Z	70,0	1,5	3,0	9,0	18,0	2,0
Escuadra M3-Z	100,0	2,5	4,0	12,0	27,0	2,5

## FORMA DE SUMINISTRO

**Escuadra M2-Z** (20 mm de altura)

Art.Nº	Descripción
A02A-2002	Escuadra M2-Z galv.
A02B-2002	Escuadra M2-Z Inox.

**Escuadra M3-Z** (30 mm de altura)

Art.Nº	Descripción
A02A-3002	Escuadra M3-Z galv.
A02B-3002	Escuadra M3-Z Inox.

Con mucho gusto les recomendamos fabricantes de maquinaria, que conforman perfiles METU-SYSTEM directamente.